

NIMIER, Marie

THE C J 842 NIM

## La course aux chansons

Actes sud - Papiers,  
Heyoka jeunesse, 2012.  
53 p.



*A partir de 9 ans.*

**Thèmes**      Télévision  
                     Chansons

### Résumé

Pour gagner un tour du monde, une jeune fille et un jeune homme s'affrontent en chansons lors de la finale de l'émission de télévision La course aux chansons. Au manque d'imagination du monde télévisuel, ils vont alors opposer la fantaisie.

### Personnages

3 et plus

### Lieux

Salle de répétition.

THE C J 842 NOR

## Bakou et les adultes

L'Ecole des loisirs,  
Collection « Théâtre », 2001.  
77 p.

Jean-Gabriel  
Nordmann  
Bakou  
et  
les  
adultes



*A partir de 10 ans.*

**Thèmes**      Doute  
                    Questions existentielles

### Résumé

Bakou, douze ans, n'a de cesse de se poser des questions à ceux qu'il côtoie, que ce soit sa mère qu'il interroge sur l'amour, que ce soit son parrain qu'il interroge sur l'art, que ce soit son copain Medhi avec lequel il s'entretient des parents et des adultes, que ce soit le chauffeur de son père qu'il interroge sur le travail et la conscience professionnelle, que ce soit son oncle qu'il interroge sur la guerre du Kosovo, ... Ses questions mettent mal à l'aise ses interlocuteurs, elles les désarçonnent et leur fait pointer du doigt toutes les incohérences du monde des adultes. En neuf scènes, on fait le tour des principales questions que se pose sans cesse l'Homme.

### Personnages

8

### Lieux

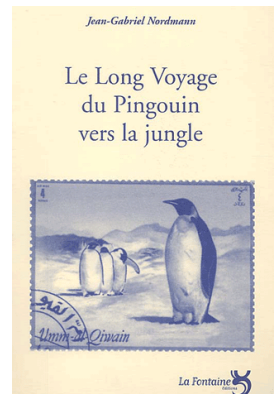
Maison, musée, voiture, arrêt d'autobus.

NORDMANN, Jean-Gabriel

THE C J 842 NOR

# Le long voyage du pingouin vers la jungle

Editions La Fontaine, 2001.  
56 p.



Dès 8 ans.

**Thèmes** Animaux  
Voyage

## Résumé

Un jeune Pingouin décide de quitter sa banquise natale pour découvrir le monde et ses couleurs. Il se rend jusqu'en Afrique, dans la savane, car on lui a dit que là-bas les couleurs sont merveilleuses, bien loin du noir et blanc du pôle Nord. Au cours de son voyage, il fait de drôles de rencontres : il croise la Petite Sirène, une baleine bleue, une nuée d'oies sauvages, des pêcheurs, une pieuvre des Tropiques avant de faire la connaissance des animaux de la jungle.

## Personnages

18

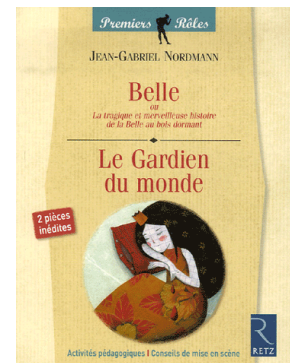
## Lieux

Banquise, mer, bateau, paquebot, savane.

THE C J 842 NOR

**Belle** ou la tragique et merveilleuse histoire  
de la Belle au bois dormant  
suivi de **Le gardien du monde**

Retz,  
« Premiers rôles », 2007.  
135 p.



*Pouvant être joué par des enfants à partir de 9 ans.*

**Belle**

**Thèmes**      Amour  
                    Sommeil  
                    Ogre  
                    Fées  
                    Mère

**Résumé**

Avec Belle, J G Nordmann a choisi d'adapter la version de Charles Perrault en y mettant des touches personnelles et propose une pièce originale : Le gardien du monde afin, qu'elles soient jouées par des enfants dans le cadre scolaire. Chaque pièce s'accompagne d'une scénographie adaptée à l'école et d'un supplément pédagogique qui vise la mise en place d'activités littéraires et l'approfondissement du contenu avant de répéter et de jouer.

**Personnages**

13 filles, 3 garçons+ un chœur des enfants.

**Lieux**

Intérieurs de châteaux : salles de réception, grenier, chambres.

**Le gardien du monde**

**Thèmes**      Guerre  
                    Femme battue  
                    Sans papiers  
                    Enfance malheureuse  
                    Racisme

**Résumé**

Sur un ton léger, ce texte aborde des questions graves, universelles et politiques. L'auteur s'interroge sur le monde que nous laisserons en héritage aux générations futures. Selon la façon dont elle est traitée scéniquement, cette pièce pourra passer du divertissement un peu engagé à la prise de conscience quasi tragique. Le

gardien transmet à trois enfants la lourde tâche de « garder » le monde après lui. Les trois petites filles recrutent des enfants pour changer le monde après qu'ils aient exposé leurs malheurs.

**Personnages**

7 filles, 6 garçons.